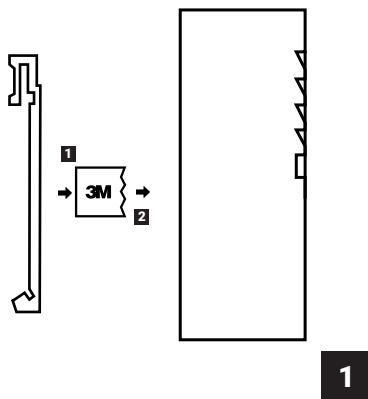


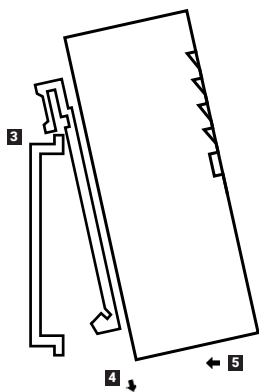
## Montáž na DIN lištu

**1** Odstraňte ochranou folii z pásky 3M na kovovém držáku.

**2** Držák na DIN lištu přilepte na zadní stranu.



**2**

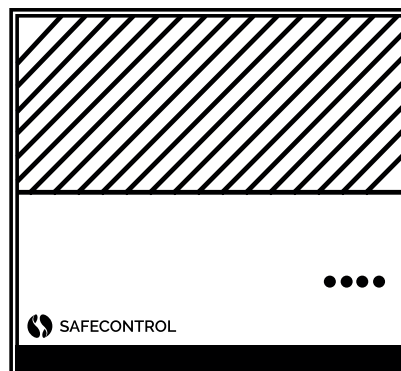


**3** Nasadte WEBserver na DIN lištu pod úhlem.

**4** Zatlačte WEBserver směrem dolů.

**5** Přitlačte WEBserver k DIN liště a uvolněte.

## Instalační příručka



# WEBserver 10

## Zapojení

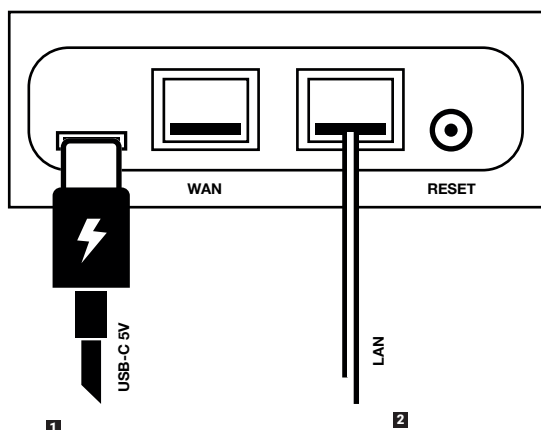


**1** Připojte napájecí napětí do USB C konektoru.

Pozn.: Při použití originálního napájecího zdroje a kabelu zapojte:

**2** Připojte ethernetový kabel do portu LAN.

**Červená = +V**  
**Černá = -V**



**SAFECONTROL s. r. o.**

Vaničkova 315/7  
169 00 Praha 6  
IČO: 02084287  
DIČ: CZ02084287



support@safecontrol.cz  
www.safecontrol.cz

**Informace pro uživatele k likvidaci elektrických a elektronických zařízení (fremní a podnikové použití)**

Pro správnou likvidaci elektrických a elektronických zařízení si vyžádejte podrobné informace u Vašeho prodejce nebo dodavatele.

**Informace pro uživatele k likvidaci elektrických a elektronických zařízení v ostatních zemích mimo Evropskou unii**

Niže uvedený symbol je platný pouze v zemích Evropské unie. Pro správnou likvidaci elektrických a elektronických zařízení si vyžádejte podrobné informace u Vašich úřadů nebo prodejce zařízení.



Vyrobeno v ČR

## Nastavení zařízení



Pro práci s WEBserver je potřeba mít nainstalovanou aktuální verzi prohlížeče Google Chrome.

1. Na síťovém rozhraní PC nastavte IP adresu z rozsahu 192.168.1.0/24, např. 192.168.1.101.
2. Otevřete prohlížeč Google Chrome a zadejte URL adresu **192.168.1.250**.
3. Zadejte přihlašovací údaje: uživatel **admin**, heslo **admin**.
4. Po přihlášení je nutné odsouhlasit licenční podmínky a potvrdit je změnou hesla.

### Nastavení nové IP adresy:

1. Přejděte na stránku nastavení hardwaru.
2. V sekci nastavení sítě klikněte na upravit.
3. Pomocí obrázku vyberte správnou topologii sítě.
4. Vyplňte požadované parametry sítě.
5. Klikněte uložit.
6. Upravte na síťovém rozhraní svého počítače IP adresu do nového rozsahu.
7. Změňte URL adresu v prohlížeči na novou adresu WEBserveru.

## Reset zařízení do výchozích parametrů

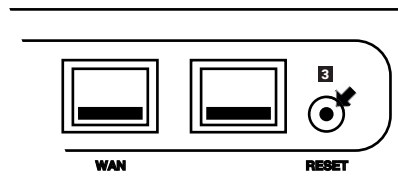


Zařízení má tyto výchozí parametry:

- IP adresa na portu LAN **192.168.1.250**, maska: **255.255.255.0**
- Uživatelské jméno: **admin**
- Heslo: **admin**

1. Připojte zařízení k napájení.
2. Počkejte až zařízení bezpečně nastartuje (2–3 minuty).
3. Pomocí plastového nástroje rychle 5x zmáčkněte tlačítko reset. **3** Maximálně během 3 s.
4. Zařízení se nastaví do výchozích hodnot.
5. Pokud vše proběhlo správně, zařízení by se nemělo samo vypnout.

Pozn.: Proces nastavení výchozích parametrů resetuje pouze nastavení sítě a heslo uživatele admin. Žádná data, ani jiná nastavení nebudou tímto procesem ze zařízení odstraněna.



## LTE



Pro připojení servisního přístupu přes LTE/GSM síť je potřeba připojit LTE modem do USB portu. Podporované LTE modemy naleznete v online dokumentaci.

1. Zkontrolujte, že na SIM kartě je vypnuta ochrana PIN kódem.
2. Připojte LTE modem s vloženou SIM kartou do USB portu.
3. Není potřeba provádět žádné další nastavení, systém automaticky upraví konfiguraci sítě.
4. V sekci nastavení hardwaru zkontrolujte stav připojení a sílu signálu.

## WiFi



Pro připojení přístupu přes WiFi je potřeba připojit WiFi modul do USB portu. Podporované WiFi moduly naleznete v online dokumentaci.

1. Připojte WiFi modul do USB portu.
2. Přejděte do sekce nastavení hardwaru.
3. V sekci nastavení sítě klikněte upravit.
4. V dolní části povolte WiFi.
5. Uložte nastavení sítě.
6. Znovu klikněte upravit parametry sítě.
7. Zadejte SSID a heslo nebo klikněte na najít WiFi síť. Klikněte na nalezenou síť a zadejte heslo.
8. Uložte nastavení sítě.
9. Zkontrolujte stav připojení a sílu signálu.

## Ochranná zóna



1. Minimální vzdálenost od spínacích prvků je 30 cm.
2. Nad a pod WEBserverem musí zůstat volný prostor min. 10 cm kvůli odvodu tepla. Pod WEBserver neumisťujte žádné zdroje tepla.

