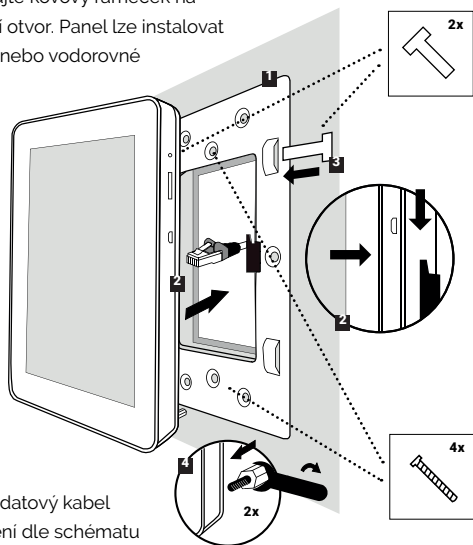


Montáž

- 1 Přišroubujte kovový rámeček na instalační otvor. Panel lze instalovat ve svislé nebo vodorovné poloze.



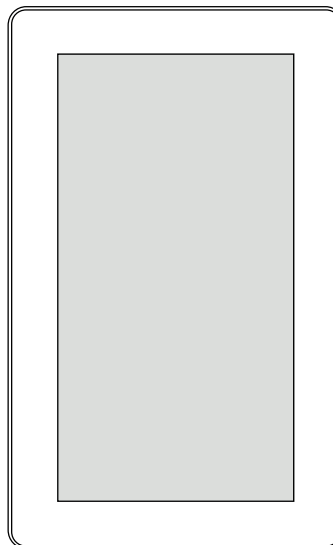
- 2 Připojte datový kabel a napájení dle schématu zapojení níže. Umístěte dotykový panel do držáku.

- 3 Panel zajistěte proti nežádoucímu sejmutí pomocí aretačních zářezek.

- 4 Pokud je potřeba ukotvíte pozici panelu pomocí přiložených distančních šroubů.



Instalační příručka

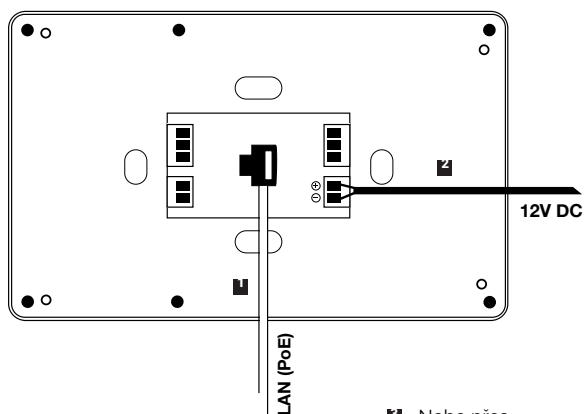


Touch-50-A7

Zapojení



- 1 Připojte datový kabel. Napájení lze realizovat po datovém kabelu technologií **PoE 802.3** af.
- 2 Pokud není k dispozici technologie PoE, lze tablet napájet pomocí přiloženého adaptéru. Do svorek označených + a - připojte napájecí napětí 12V DC.



- 2 Nebo přes rozhraní Wi-Fi.



SAFECONTROL s. r. o.

Vaničkova 315/7
169 00 Praha 6
IČO: 02084287
DIČ: CZ02084287



support@safecontrol.cz
www.safecontrol.cz

Informace pro uživatele k likvidaci elektrických a elektronických zařízení (fremní a podnikové použití)

Pro správnou likvidaci elektrických a elektronických zařízení si vyžádejte podrobné informace u Vašeho prodejce nebo dodavatele.

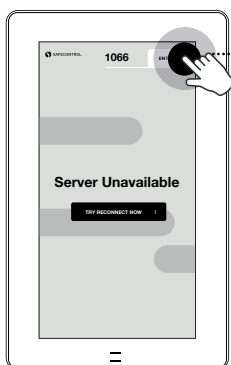
Informace pro uživatele k likvidaci elektrických a elektronických zařízení v ostatních zemích mimo Evropskou unii

Niže uvedený symbol je platný pouze v zemích Evropské unie. Pro správnou likvidaci elektrických a elektronických zařízení si vyžádejte podrobné informace u Vašich úřadů nebo prodejce zařízení.



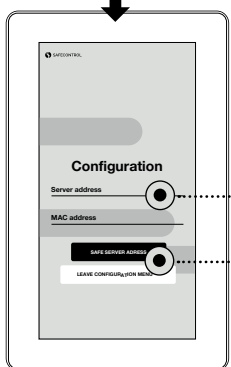
Vyrobeno v ČR

Nastavení cílové stránky



Klepněte sem a zadejte pin kód „1066“.

Potvrďte tlačítkem „Enter“ a vstupte do menu Configuration.

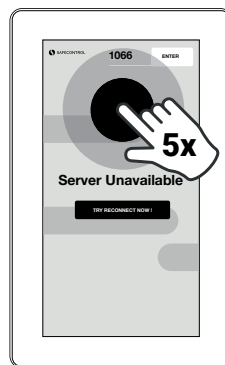


Nastavte cílovou adresu ve formátu: `http(s)://192.168.10.250/display`.

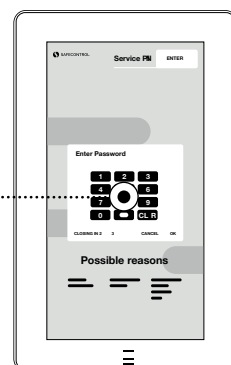
http nebo https zvolte dle serveru. Pokud používáte ve spojení s WEBserverem SAFECONTROL, napište za adresu/display pro registraci k automatickému přihlášení.

Stiskem tlačítka uložte nastavení a opusťte toto menu. Stiskem tlačítka reconnect ověříte dostupnost serveru. Pokud server stále není dostupný, zkontrolujte síťové propojení a nastavení hardware. Viz následující strana.

Vstup do servisního menu

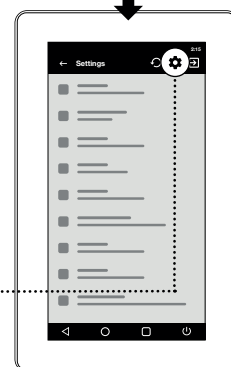


Pro vstup do **servisního menu 5x klepněte** na displej v rychlém sledu. Objeví se okno pro zadání PIN kódu „1066“.



Nyní jste vstoupili do servisního menu tabletu a kioskové aplikace. Doporučujeme neměnit výchozí nastavení kioskové aplikace bez konzultace s technickou podporou. Nežádoucí změny mohou způsobit špatnou funkci tabletu.

Pro konfiguraci síťového rozhraní stiskněte **symbol ozubeného kola** v pravém horním rohu.



Nastavení hardware



V nastavení hardware je nejdůležitější konfigurace síťového rozhraní. Výchozí nastavení ethernetového portu je DHCP klient. Pokud v síti není dostupný DHCP server, je nutné nastavit statickou IP adresu, bránu atd.

V dalších částech menu lze nastavit další parametry hardware např. čas nebo časové pásmo.

Tablet lze připojit i pomocí WiFi sítě. Pro tento případ jděte do nastavení tabletu. Aktivujte WiFi, zvolte SSID a zadejte klíč k síti.

Doporučené připojení je pomocí ethernetu. Nastavení statické IP adresy následuje na další straně tohoto návodu.



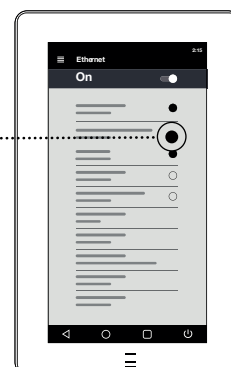
Pro další nastavení a řešení případných potíží kontaktujte technickou podporu na adrese: support@safecontrol.cz

V případě zájmu se můžete přihlásit na školení nebo sledovat výuková videa na YouTube kanálu SAFECONTROL.

Nastavení IP adresy



Výchozí nastavení DHCP klient přepněte na „Static IP“.



Objeví se konfigurační okno, kde je nutné korektně vyplnit všechny parametry nastavení.

Vyplňte IP adresu tabletu, masku, bránu, DNS server a uložte nastavení.

Pro odchod ze servisního menu klepněte na tlačítko „odejít“ v pravém horním rohu aplikace.

Následně potvrďte, že se se má vždy startovat do aplikace SAFECONTROL kiosk.

